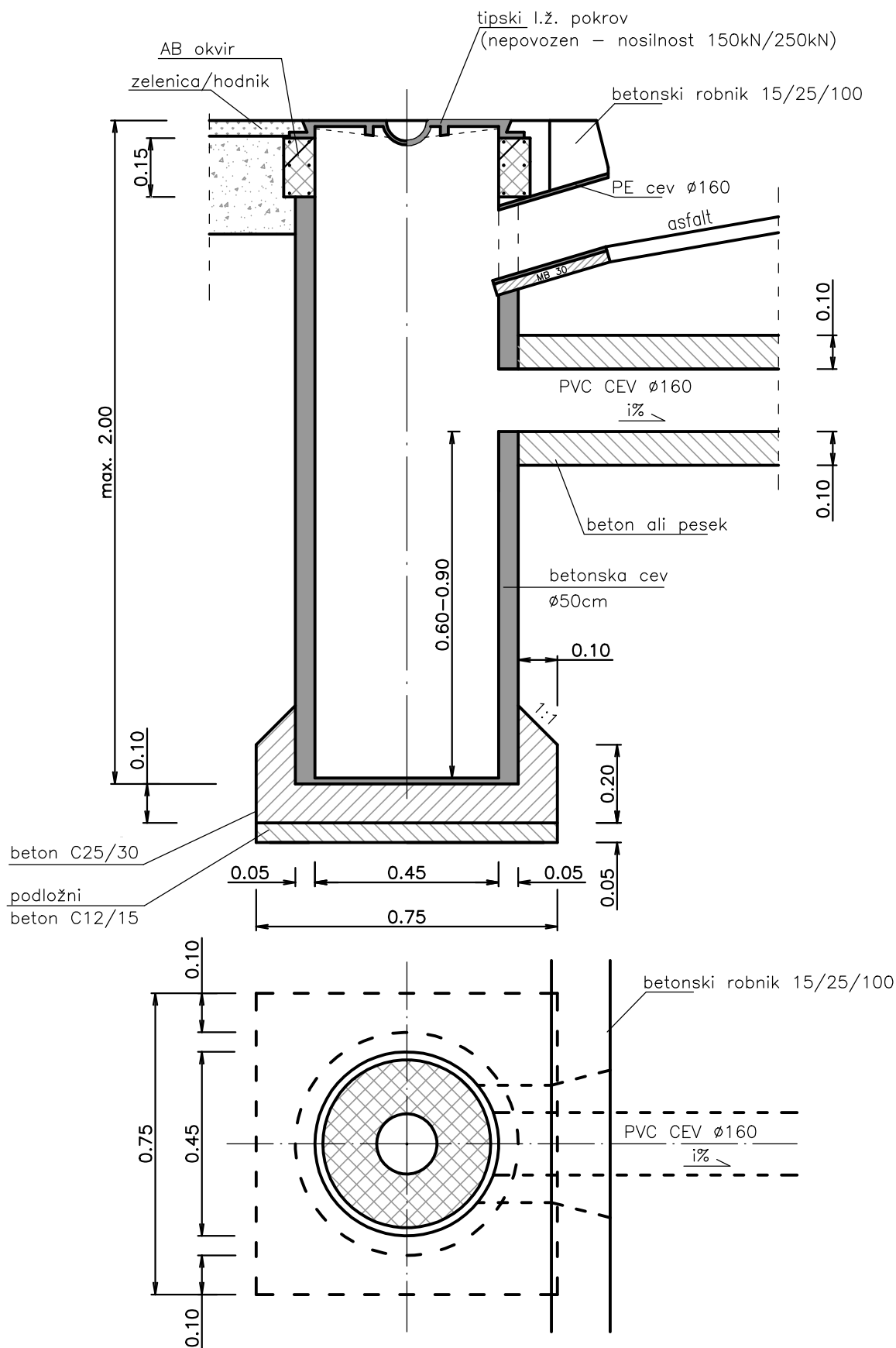


VTOČNI JAŠEK Ø50cm BET. CEV VTOK POD ROBNIKOM M 1:15



	Objekt: OBNOVA CESTE V NASELJU ČATEŽ OB SAVI Z DOGRADITVIJO PLOČNIKA ZA PEŠCE – 1. IN 2. FAZA	Vrsta načrta: NAČ. GR. KONSTRUKCIJ	Merilo: 1:15
		Vrsta projekta: IZVEDBENI NAČRT	Št.proj.: 548/2016
Investitor: OBČINA BREŽICE	Risba: DETAJL VOČNEGA JAŠKA Ø50cm Z VTOK POD ROBNIKOM	Datum: oktober 2016	Št.načrta: 548/2016-1
			Št.risbe: 3.5.6.2